

# Ventilatiesystemen

Beschikbaar vanaf versie **alpha 3.81-12**.

Koppel nu ook uw ventilatiesysteem aan uw Dobiss NXT installatie.

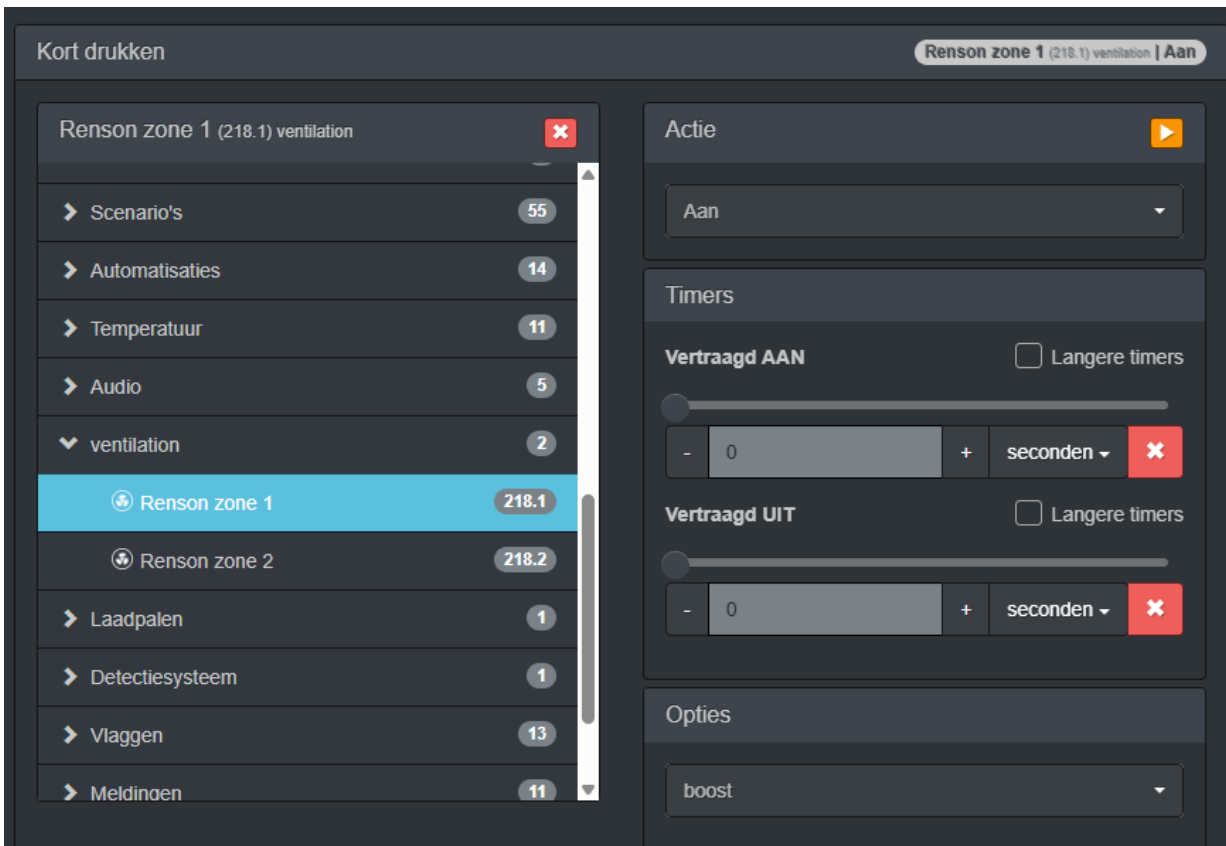
- Algemeen
- Renson

## Algemeen

### Gebruik in acties van drukknoppen, scenario's, enz.

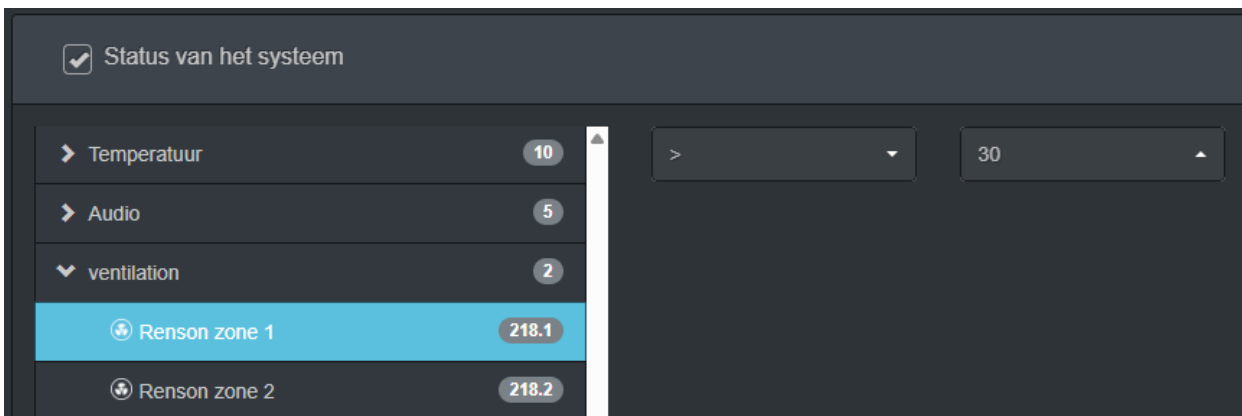
Voor iedere ventilatiezone zijn volgende acties mogelijk:

1. **UIT** = terug naar mode AUTO
2. **AAN** met keuze van persoonlijke mode
3. **SCHAKELEN** met keuze van persoonlijke mode
  1. *Vertraagd AAN is in te stellen bij deze 2 acties.*
  2. *Vertraagd UIT is ook mogelijk bij deze 2 acties; in dit geval schakelt het systeem terug naar mode AUTO na de ingestelde tijd. Let op dat je ook in de persoonlijke mode al een tijd ingesteld hebt, dus het systeem zal na het minimum van beide tijden terugschakelen op automatische mode*



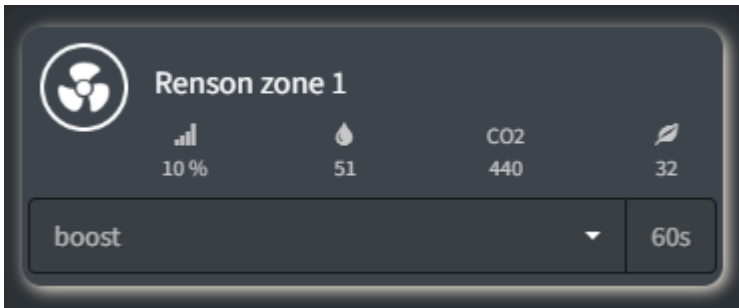
## Gebruik in logische condities

Voor iedere ventilatiezone kan je een vergelijking instellen op het ventilatieniveau ( $>$  |  $<$  |  $=$  0-100%).



## Weergave

System in manuele mode



Naast de manuele mode staat de resterende tijd voor deze mode in seconden.

## Stelsysteem in automatische mode



## Sensoren

Van links naar rechts:

1. Huidige ventilatiesnelheid
2. Relatieve vochtigheid
3. CO2 concentratie
4. Luchtkwaliteitswaarde


## Renson

Vraag eerst via [service@renson.be](mailto:service@renson.be) een API sleutel aan om ook de waarden van uw sensoren te kunnen uitlezen.

## Toevoegen van de zones

1. Ga naar de configuratiepagina Ventilatie (meer... > Ventilatie)
2. Klik bovenaan op de knop van RENSON
3. Vul de API sleutel in die u ontvangen hebt van service@renson.be
4. Dobiss zal nu automatisch de verschillende zones aanmaken in uw systeem.
5. U kan de namen aanpassen en uw zones toevoegen aan een van uw groepen in Dobiss.

## Instellen van persoonlijke modes

1. Klik op het configuratieknopje  van een van de zones.
2. U kan maximaal 6 modes zelf definiëren; voor iedere mode zijn er 3 parameters:
  1. **Naam mode:** de naam die te zien zal zijn in uw touch interface
  2. **Niveau:** het niveau van ventileren
  3. **Duur:** de tijd vooraleer het systeem terug zal schakelen naar de automatische mode

Naam mode	Niveau	Duur
boost - 5 min	- 100 % +	00:05
boost - 10 min	- 100 % +	00:10

---

Revision #9

Created Thu, Mar 13, 2025 1:04 PM by Koen Van Isterdael

Updated Fri, Jun 27, 2025 8:09 AM by Koen Van Isterdael